



# OSVČ ANKETA K PAUŠÁLNÍ DANI

## VÝSLEDKY

**Duben 2019**

© 2019 Ipsos. All rights reserved. Contains Ipsos' Confidential and Proprietary information and may not be disclosed or reproduced without the prior written consent of Ipsos.

**AMSP ČR** sdružuje na otevřené, nepolitické platformě malé a střední podniky a živnostníky i jejich organizace z celé České republiky. Kromě návrhů legislativy se zabývá také tématy jako je export, inovace, financování či vzdělávání.

Ve spolupráci se svými partnery AMSP ČR průběžně realizuje projekty cílené na aktuální otázky ve své oblasti působení, podporované výzkumy trhu.



Hlavním cílem výzkumu bylo **zmapovat ochotu živnostníků odvádět daň jedním fixním paušálním odvodem.**



**Metoda  
výzkumu**

**Online dotazování**  
20-25.3.2019



**Cílová  
skupina**

**Živnostníci**  
**½ využívá paušální daně, ½ nevyužívá paušální daně**



**Velikost  
vzorku**

**315**



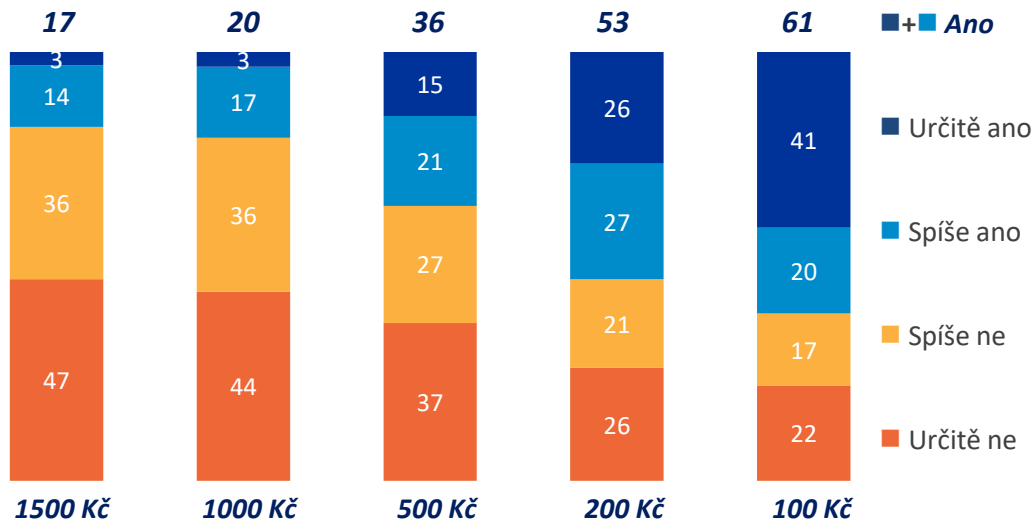
**Výzkumný  
nástroj**

**Strukturovaný dotazník o délce cca 3 minuty**

# Mírna většina živnostníků by po představení byla ochotna platit o 200 Kč měsíčně více.

## Ochota platit o jednotlivé částky více %

Představení: Ministerstvo financí před několika dny oznámilo, že zahájilo práce na návrhu zákona, díky kterému by se zjednodušily odvodové povinnosti a snížila administrativa OSVČ, jejichž roční příjem nepřekročí 1 mil. Kč. OSVČ by získaly možnost se prostřednictvím jedné paušální platby zbavit povinností přiznávat na třech různých formulářích daň z příjmu, sociální pojistné a zdravotní pojistné. Poplatníci, který by se pro tento jediný odvod rozhodl, by se výrazně snížila administrativa a také by u něj zcela postrádala smysl případná daňová kontrola.



Ve výsledcích nejsou významné rozdíly mezi těmi, kteří paušál využívají a těmi, kteří nikoliv.

### Komentář AMSP ČR:

Anketa ukázala relativní platební citlivost živnostníků. Více než polovina by byla ochotna platit o 100-200,- Kč více nad rámec svých současných odvodů (a daní), zatímco o tisícikoruně a více by uvažovala již jen třetina. Je nutno za tím vidět i stále se zvyšující povinné odvody na sociální a zdravotní pojištění, které OSVČ musí platit. Nyní živnostník jen na nich odvede státu 4.596,- Kč měsíčně, ať má nějaký příjem či nikoli.

Q1. Uveďte nyní poté, co jste si popis přečetl souhlas s následujícím výrokem: Když budu namísto svého současného zdanění moci odvádět daň jedním fixním paušálním odvodem (při zachování povinnosti k EET), jsem ochoten odvádět o XY Kč měsíčně více.

n=315