

Citlivosti aj. parametry

Žluté vyznačeny údaje z dotazníku realizovaného v r. 2007

nová úroveň příspěvků na zam. strav. při dt=19%

$$1 + \Delta X / X$$

Rok od zrušení uznatelnosti (1=rok zrušení daň. uznatelnosti)	070531			070531-070608			140707-140804			140707-140804 stát		
	1	2	3	1	2	3	1	2	3	1	2	3
Vážený průměr[1]	43,69%	35,20%	30,09%	61,14%	53,15%	36,27%	49,30%	13,07%	11,38%	29,88%	7,43%	8,56%
Horní mez 10% intervalu	49,33%	40,30%	34,97%	68,15%	59,28%	42,14%	54,24%	16,40%	14,58%			
Dolní mez 10% intervalu	38,05%	30,11%	25,21%	54,14%	47,03%	30,39%	44,36%	9,73%	8,18%			

DPPO + zdanění příjmů OSVČ efektivně 19,66%
citlivost příspěvků za zam.strav.na změnu daně

$$\Delta X / (X \times \Delta t_x) = [(1 + \Delta X / X) - 1] / \Delta t_x$$

Rok od zrušení uznatelnosti (1=rok zrušení daň. uznatelnosti)	070531			070531-070608			140707-140804			140707-140804 stát		
	1	2	3	1	2	3	1	2	3	1	2	3
%X/Δt _x	-2,86	-3,30	-3,56	-1,98	-2,38	-3,24	-2,58	-4,42	-4,51	-3,57	-4,71	-4,65
%X/Δt _x	-2,58	-3,04	-3,31	-1,62	-2,07	-2,94	-2,33	-4,25	-4,34			
%X/Δt _x	-3,15	-3,56	-3,80	-2,33	-2,69	-3,54	-2,83	-4,59	-4,67			

nová úroveň příspěvků na zam. strav. při dt=42,53%

$$1 + \Delta X / X$$

Rok od zrušení uznatelnosti (1=rok zrušení daň. uznatelnosti)	070531			070531-070608			140707-140804			140707-140804 stát		
	1	2	3	1	2	3	1	2	3	1	2	3
Vážený průměr	49,71%	49,71%	49,71%	50,84%	39,66%	36,84%	47,35%	12,82%	11,75%	33,29%	6,64%	9,00%
Horní mez 10% intervalu	55,44%	45,24%	40,37%	57,57%	45,39%	42,37%	52,34%	16,23%	15,12%			
Dolní mez 10% intervalu	43,98%	34,41%	29,80%	44,10%	33,93%	31,31%	42,36%	9,41%	8,37%			

Efektivní míra zdanění nákladů práce 39,01%

$$\Delta X / (X \times \Delta t_x) = [(1 + \Delta X / X) - 1] / \Delta t_x$$

citlivost příspěvků za zam.strav.na změnu zdanění - zrušení osvobození

Rok od zrušení uznatelnosti (1=rok zrušení daň. uznatelnosti)	070531			070531-070608			140707-140804			140707-140804 stát		
	1	2	3	1	2	3	1	2	3	1	2	3
%X/Δt _x	-1,29	-1,29	-1,29	-1,26	-1,55	-1,62	-1,35	-2,23	-2,26	-1,71	-2,39	-2,33
%X/Δt _x	-1,14	-1,40	-1,53	-1,09	-1,40	-1,48	-1,22	-2,15	-2,18			
%X/Δt _x	-1,44	-1,68	-1,80	-1,43	-1,69	-1,76	-1,48	-2,32	-2,35			

Extrémní případ 100,00%

$$\Delta X / (X \times \Delta t_x) = [(1 + \Delta X / X) - 1] / \Delta t_x$$

citlivost příspěvků za zam.strav.na změnu daně

Rok od zrušení uznatelnosti (1=rok zrušení daň. uznatelnosti)	070531			070531-070608			140707-140804			140707-140804 stát		
	1	2	3	1	2	3	1	2	3	1	2	3
%X/Δt _x	-1,00	-1,00	-1,00	-1,00	-1,00	-1,00	-1,00	-1,00	-1,00			
%X/Δt _x	-1,00	-1,00	-1,00	-1,00	-1,00	-1,00	-1,00	-1,00	-1,00			
%X/Δt _x	-1,00	-1,00	-1,00	-1,00	-1,00	-1,00	-1,00	-1,00	-1,00			

změna příjmu zaměstnance po započítání kompenzací při zrušení daňové uznatelnosti příspěvků na stravování

$$(\Delta X / X) \times (1 - R)$$

Rok od zrušení uznatelnosti (1 = rok zrušení daňové uznatelnosti)	70531			070531-070608			140707-140804			140707-140804 stát		
	1	2	3	1	2	3	1	2	3	1	2	3
Vážený průměr[1]	-34,24%	-38,99%	-41,90%	-24,74%	-31,19%	-34,65%	-34,68%	-47,01%	-49,93%	-48,72%	-67,56%	-69,04%
Horní mez 10% intervalu	-40,95%	-46,04%	-49,04%	-32,93%	-39,63%	-43,31%	-40,53%	-53,50%	-56,42%			
Dolní mez 10% intervalu	-27,53%	-31,94%	-34,75%	-16,56%	-22,76%	-25,98%	-28,82%	-40,52%	-43,44%			

změna příjmu zaměstnance po započítání kompenzací při zrušení osvobození příspěvků na stravování od odvodů z mezd

$$(\Delta X / X) \times (1 - R)$$

Rok od zrušení uznatelnosti (1 = rok zrušení daňové uznatelnosti)	70531			070531-070608			140707-140804			140707-140804 stát		
	1	2	3	1	2	3	1	2	3	1	2	3
Vážený průměr[1]	-31,07%	-34,71%	-37,90%	-24,11%	-33,59%	-35,91%	-35,50%	-47,00%	-49,86%	-44,97%	-68,38%	-68,66%
Horní mez 10% intervalu	-37,57%	-41,66%	-44,99%	-32,27%	-41,98%	-44,43%	-41,35%	-53,46%	-56,31%			
Dolní mez 10% intervalu	-24,56%	-27,76%	-30,81%	-15,95%	-25,20%	-27,38%	-29,65%	-40,53%	-43,41%			

míra kompenzace - podle dotazníku zaměstnavatelů při zrušení daňové uznatelnosti příspěvků na stravování

$$R = 1 - [\Delta X / X \times (1 - R)] / [(1 + \Delta X / X) - 1]$$

Rok od zrušení uznatelnosti (1 = rok zrušení daňové uznatelnosti)	70531			070531-070608			140707-140804			140707-140804 stát		
	1	2	3	1	2	3	1	2	3	1	2	3
Vážený průměr[1]	39,19%	39,83%	40,07%	36,32%	33,41%	45,64%	31,61%	45,93%	43,66%	30,52%	27,02%	24,50%
Horní mez 10% intervalu	19,18%	22,88%	24,59%	-3,37%	2,68%	25,15%	11,43%	36,01%	33,94%			
Dolní mez 10% intervalu	55,56%	54,31%	53,54%	63,88%	57,04%	62,67%	48,20%	55,11%	52,69%			

míra kompenzace - podle dotazníku zaměstnavatelů při zrušení osvobození příspěvků na stravování od odvodů z mezd

$$R = 1 - [\Delta X / X \times (1 - R)] / [(1 + \Delta X / X) - 1]$$

Rok od zrušení uznatelnosti (1 = rok zrušení daňové uznatelnosti)	70531			070531-070608			140707-140804			140707-140804 stát		
	1	2	3	1	2	3	1	2	3	1	2	3
Vážený průměr[1]	38,22%	30,98%	24,63%	50,96%	44,33%	43,15%	32,58%	46,09%	43,50%	32,59%	26,76%	24,56%
Horní mez 10% intervalu	15,67%	23,93%	24,55%	23,94%	23,12%	22,90%	13,25%	36,17%	33,66%			
Dolní mez 10% intervalu	56,15%	57,68%	56,11%	71,47%	61,85%	60,14%	48,56%	55,26%	52,62%			

míra kompenzace - zaměstnanci - požadovaná nová úroveň příjmu

Rok od zrušení uznatelnosti (1 = rok zrušení daňové uznatelnosti)	70531			070531-070608			140707-140804			140707-140804 stát		
	1	2	3	1	2	3	1	2	3	1	2	3
Vážený průměr[1]	117,6%	117,6%	117,6%	119,5%	119,5%	119,5%	115,24%	115,24%	115,24%	120,1%	120,1%	120,1%
Horní mez 10% intervalu	121,1%	121,1%	121,1%	122,9%	122,9%	122,9%	119,19%	119,19%	119,19%			
Dolní mez 10% intervalu	114,1%	114,1%	114,1%	116,0%	116,0%	116,0%	111,30%	111,30%	111,30%			

míra kompenzace při zavedení zdanění - podle incidence na trhu práce		70531					140707-140804				
		Střední varianta	Nejvyšší nezam.	Nejnižší nezam.	Nejvyšší dopad na zaměstnavatele	Nejvyšší dopad na zaměstnavatele	Střední varianta	Nejvyšší nezam.	Nejnižší nezam.	Nejvyšší dopad na zaměstnavatele	Nejvyšší dopad na zaměstnavatele
Indicence na trhu práce v ČR											
Rozdělení zvýšení zdanění na zaměstnance – snížení čisté mzdy		55,21%	61,18%	45,07%	66,22%	39,75%	42,74%	44,72%	39,76%	53,22%	31,94%
Rozdělení zvýšení zdanění na zaměstnavatele – zvýšení nákladů práce		44,79%	38,82%	54,93%	33,78%	60,25%	57,26%	55,28%	60,24%	46,78%	68,06%
Daňová incidence na trhu práce - změna zaměstnanosti		-33,57%	-41,26%	-24,44%	-35,91%	-26,81%	-32,67%	-40,01%	-25,29%	-33,85%	-28,57%

míra kompenzace při snížení zdanění - podle incidence na trhu práce		70531					140707-140804				
		Střední varianta	Nejvyšší nezam.	Nejnižší nezam.	Nejvyšší dopad na zaměstnavatele	Nejvyšší dopad na zaměstnavatele	Střední varianta	Nejvyšší nezam.	Nejnižší nezam.	Nejvyšší dopad na zaměstnavatele	Nejvyšší dopad na zaměstnavatele
Indicence na trhu práce v ČR											
Rozdělení snížení zdanění na zaměstnance – zvýšení čisté mzdy		49,17%	55,32%	39,19%	35,51%	59,17%	32,66%	35,62%	28,54%	24,34%	40,72%
Rozdělení snížení zdanění na zaměstnavatele – snížení nákladů práce		50,83%	44,68%	60,81%	64,49%	40,83%	67,34%	64,38%	71,46%	75,66%	59,28%
Daňová incidence na trhu práce - změna zaměstnanosti		19,44%	23,58%	14,28%	15,14%	21,56%	19,09%	23,06%	14,88%	15,76%	21,23%

KOMPENZACE (VE MZDĚ) při zrušení osvobození příspěvků na stravování od odvodů z mezd podle dotazníku

Rok od zrušení uznatelnosti (1 = rok zrušení daňové uznatelnosti)	70531			070531-070608			140707-140804			140707-140804 stát		
	1	2	3	1	2	3	1	2	3	1	2	3
Vážený průměr[1]	118,8%	119,3%	119,4%	118,0%	115,8%	125,1%	99,04%	108,09%	106,36%	102,3%	98,4%	96,9%
Horní mez 10% intervalu	106,3%	109,1%	110,4%	90,6%	95,1%	112,2%	88,74%	104,09%	102,41%			
Dolní mez 10% intervalu	128,5%	127,6%	127,0%	136,3%	131,1%	135,4%	107,10%	111,59%	109,83%			
Náklady práce/hrubá mzda	1,34											

Míra kompenzace podle daňové incidence

Rok od zrušení uznatelnosti (1 = rok zrušení daňové uznatelnosti)	70531		
	1	2	3
Vážený průměr[1]	131,7%	131,7%	131,7%
Horní mez 10% intervalu	123,9%	123,9%	123,9%
Dolní mez 10% intervalu	142,6%	142,6%	142,6%

140707-140804			140707-140804 stát		
1	2	3	1	2	3
140,47%	140,47%	140,47%	140,5%	140,5%	140,5%
133,06%	133,06%	133,06%			
148,11%	148,11%	148,11%			

Výsledný odhad pro zvýšení zdanění

Rok od zrušení uznatelnosti (1 = rok zrušení daňové uznatelnosti)	70531		
	1	2	3
Vážený průměr[1]	125,2%	125,5%	125,6%
Horní mez 10% intervalu	115,1%	116,5%	117,1%
Dolní mez 10% intervalu	135,5%	135,1%	134,8%

140707-140804			140707-140804 stát		
1	2	3	1	2	3
119,76%	124,28%	123,42%	121,4%	119,4%	118,7%
110,90%	118,58%	117,74%			
127,61%	129,85%	128,97%			

KOMPENZACE (VE MZDĚ) při zavedení daňového stravovacího paušálu podle dotazníku

Rok od zrušení uznatelnosti (1 = rok zrušení daňové uznatelnosti)	70531			070531-070608			140707-140804			140707-140804 stát		
	1	2	3	1	2	3	1	2	3	1	2	3
Vážený průměr[1]	62,5%	62,8%	62,9%	62,1%	61,0%	65,8%	58,57%	64,28%	63,37%	60,1%	58,7%	57,7%
Horní mez 10% intervalu	56,0%	57,4%	58,1%	47,7%	50,1%	59,0%	52,09%	61,89%	61,07%			
Dolní mez 10% intervalu	67,6%	67,1%	66,8%	71,7%	69,0%	71,3%	63,61%	66,37%	65,40%			
Náklady práce/hrubá mzda	0,7462687											

Míra kompenzace podle daňové incidence

Rok od zrušení uznatelnosti (1 = rok zrušení daňové uznatelnosti)	70531		
	1	2	3
Vážený průměr[1]	79,0%	79,0%	79,0%
Horní mez 10% intervalu	73,3%	73,3%	73,3%
Dolní mez 10% intervalu	83,1%	83,1%	83,1%

140707-140804			140707-140804 stát		
1	2	3	1	2	3
78,95%	78,95%	78,95%	79,0%	79,0%	79,0%
73,30%	73,30%	73,30%			
83,09%	83,09%	83,09%			

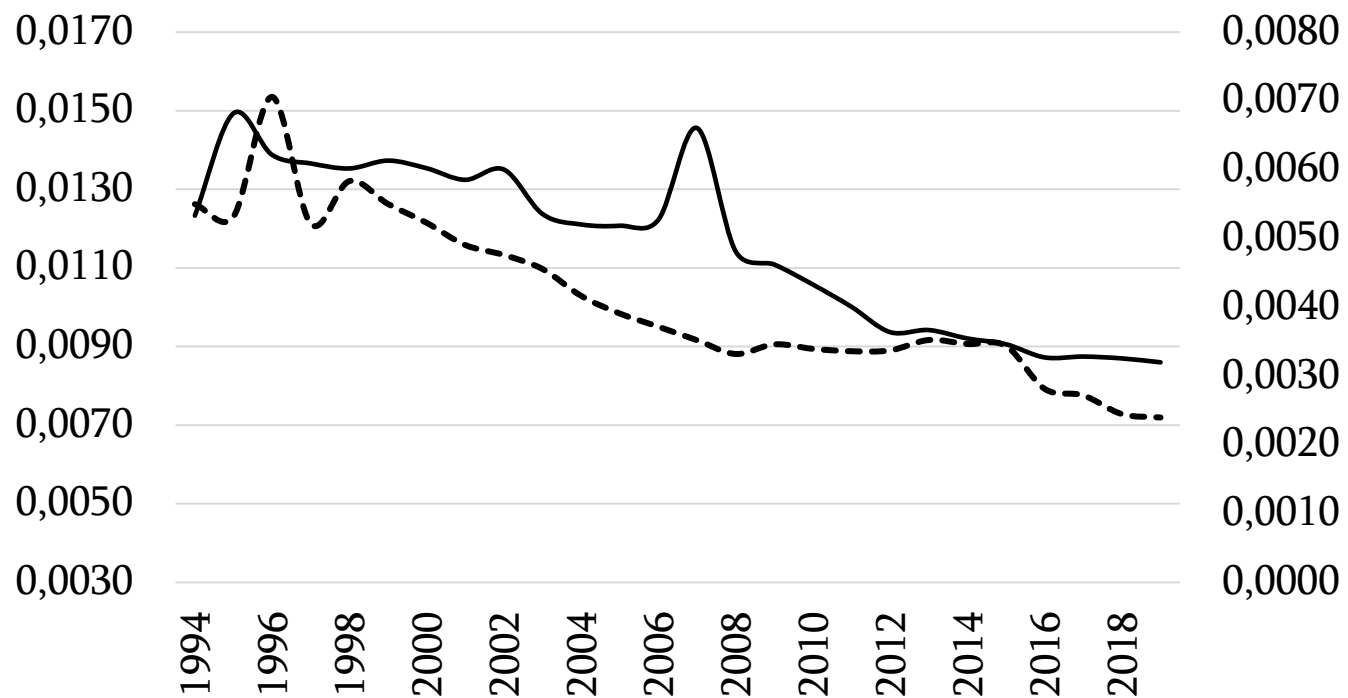
Výsledný odhad pro zvýšení zdanění

Rok od zrušení uznatelnosti (1 = rok zrušení daňové uznatelnosti)	70531		
	1	2	3
Vážený průměr[1]	70,7%	70,9%	70,9%
Horní mez 10% intervalu	64,6%	65,4%	65,7%
Dolní mez 10% intervalu	75,4%	75,1%	75,0%

140707-140804			140707-140804 stát		
1	2	3	1	2	3
68,76%	71,61%	71,16%	69,5%	68,8%	68,3%
62,69%	67,60%	67,18%			
73,35%	74,73%	74,25%			

Odhad mzdových elasticit nabídky práce a poptávky po práci a odhad daňové incidence na trhu práce v ČR

Nabídka	070531-070608					070531					140707				
		Elasticita růst 10 %	Elasticita dolů 10%			Elasticita růst 10 %	Elasticita dolů 10%				Elasticita růst 10 %	Elasticita dolů 10%			
Velikost vzorku		221	221			995	995				374	374			
Vážený průměr z %počtu hodin		4,84%	-6,69%			3,84%	-6,20%				5,73%	-7,74%			
Směrodatná odchylka		0,060	0,096			0,049	0,105				0,063	0,124			
5% interval spolehlivosti jednostranný		0,008	0,013			0,003	0,007				0,006	0,013			
Horní mez intervalu spolehlivosti		0,056	-0,054			0,041	-0,055				0,064	-0,065			
Dolní mez intervalu spolehlivosti		0,040	-0,080			0,035	-0,069				0,051	-0,090			
Odhad mzdové elasticity nabídky práce															
Horní mez 10% intervalu spolehlivosti		57,59%	52,99%			42,63%	54,22%				64,74%	63,60%			
Střed intervalu spolehlivosti elasticity		49,65%	65,77%			39,54%	60,81%				58,45%	76,45%			
Dolní mez 10% intervalu spolehlivosti		41,65%	78,71%			36,43%	67,45%				52,13%	89,46%			
Prostý průměr z %počtu hodin		4,96%	-7,00%			3,82%	-6,32%				5,73%	-9,85%			
Směrodatná odchylka		0,060	0,096			0,049	0,106				0,063	0,124			
5% interval spolehlivosti jednostranný		0,008	0,013			0,003	0,007				0,006	0,013			
Horní mez intervalu spolehlivosti		0,058	-0,057			0,041	-0,057				0,064	-0,086			
Dolní mez intervalu spolehlivosti		0,042	-0,083			0,035	-0,070				0,051	-0,111			
Odhad mzdové elasticity nabídky práce															
Horní mez 10% intervalu spolehlivosti		58,74%	56,08%			42,45%	55,34%				64,81%	85,25%			
Střed intervalu spolehlivosti elasticity		50,81%	68,90%			39,35%	61,96%				58,52%	98,38%			
Dolní mez 10% intervalu spolehlivosti		42,81%	81,89%			36,25%	68,62%				52,20%	111,68%			
Poptávka															
Velikost vzorku		77	77	77		127	127	127			230	230	230		
Vážený průměr z %počtu zaměstnanců		4,62%	-3,68%	-7,89%		4,11%	-3,34%	-6,89%			3,03%	-2,90%	-5,29%		
Směrodatná odchylka		0,086	0,088	0,123		0,092	0,091	0,158			0,063	0,059	0,106		
5% interval spolehlivosti jednostranný		0,019	0,020	0,027		0,016	0,016	0,027			0,008	0,008	0,014		
Horní mez intervalu spolehlivosti		0,066	-0,056	-0,106		0,057	-0,049	-0,096			0,038	-0,037	-0,067		
Dolní mez intervalu spolehlivosti		0,027	-0,017	-0,052		0,025	-0,018	-0,041			0,022	-0,021	-0,039		
Odhad mzdové elasticity poptávky po práci															
Horní mez 10% intervalu spolehlivosti		-60,29%	-118,99%	-117,90%		-52,79%	-103,38%	-106,29%			-35,81%	-76,48%	-72,37%		
Střed intervalu spolehlivosti elasticity		-42,93%	-76,89%	-86,26%		-38,25%	-69,58%	-74,95%			-28,35%	-60,26%	-57,07%		
Dolní mez 10% intervalu spolehlivosti		-25,24%	-35,62%	-55,50%		-23,48%	-36,33%	-44,50%			-20,82%	-44,17%	-41,97%		
Daňová incidence při zavedení či zvýšení zdanění															
Původní úroveň mezd (jednotková)	1	1	1	1	1	1	1	1	1	1	1	1	1	1	
Elasticita nabídky práce	65,77%	78,71%	52,99%	52,99%	78,71%	60,81%	67,45%	54,22%	54,22%	67,45%	76,45%	89,46%	63,60%	63,60%	89,46%
Elasticita poptávky po práci	-86,26%	-117,90%	-55,50%	-117,90%	-55,50%	-74,95%	-106,29%	-44,50%	-106,29%	-44,50%	-57,07%	-72,37%	-41,97%	-72,37%	-41,97%
Daňová incidence															
Snížení čisté mzdy (při jednotkové změně zdanění)	56,74%	59,96%	51,16%	68,99%	41,35%	55,21%	61,18%	45,07%	66,22%	39,75%	42,74%	44,72%	39,76%	53,22%	31,94%
Zvýšení nákladů práce (při jednotkové změně zdanění)	43,26%	40,04%	48,84%	31,01%	58,65%	44,79%	38,82%	54,93%	33,78%	60,25%	57,26%	55,28%	60,24%	46,78%	68,06%
Změna objemu rovnovážného množství práce	-37,32%	-47,20%	-27,11%	-36,56%	-32,55%	-33,57%	-41,26%	-24,44%	-35,91%	-26,81%	-32,67%	-40,01%	-25,29%	-33,85%	-28,57%
Daňová incidence při zrušení či snížení zdanění															
Původní úroveň mezd (jednotková)	1	1	1	1	1	1	1	1	1	1	1	1	1	1	1
Elasticita nabídky práce	49,65%	57,59%	41,65%	57,59%	41,65%	39,54%	42,63%	36,43%	42,63%	36,43%	58,45%	64,74%	52,13%	64,74%	52,13%
Elasticita poptávky po práci	-42,93%	-60,29%	-25,24%	-25,24%	-60,29%	-38,25%	-52,79%	-23,48%	-23,48%	-52,79%	-28,35%	-35,81%	-20,82%	-20,82%	-35,81%
Daňová incidence															
Zvýšení čisté mzdy (při jednotkové změně zdanění)	46,37%	51,15%	37,74%	30,47%	59,15%	49,17%	55,32%	39,19%	35,51%	59,17%	32,66%	35,62%	28,54%	24,34%	40,72%
Snížení nákladů práce (při jednotkové změně zdanění)	53,63%	48,85%	62,26%	69,53%	40,85%	50,83%	44,68%	60,81%	64,49%	40,83%	67,34%	64,38%	71,46%	75,66%	59,28%
Změna objemu rovnovážného množství práce	23,02%	29,46%	15,72%	17,55%	24,63%	19,44%	23,58%	14,28%	15,14%	21,56%	19,09%	23,06%	14,88%	15,76%	21,23%



— Podíl přísp.na strav. na mzdách + soc. pož.bez přísp.na strav.

- - - Max.stravné/mzda

Odhad velikosti trhu stravenek a kantýn (tis. Kč) dle ČSÚ

Rok	1994	1995	1996	1997	1998	1999	2000
Počet obyvatel (tis.)	10 333	10 321	10 309	10 299	10 290	10 278	10 267
Zaměstnanci	4 411	4 374	4 369	4 329	4 203	4 079	4 022
Zaměstnaní	4 927	4 963	4 972	4 937	4 866	4 764	4 732
Míra růstu HDP (v b.c.)		15,76%	14,62%	7,72%	9,58%	4,47%	6,11%
HDP v b.c. (mil. Kč)	1 370 455	1 586 447	1 818 342	1 958 725	2 146 389	2 242 417	2 379 393
HDP/obyvatele	132 627	153 705	176 382	190 184	208 597	218 174	231 762
Průměrné mzdy/měsíc	6 546	7 706	9 208	9 208	10 969	11 812	12 623
Míra růstu průměrné mzdy		17,7%	19,5%	0,0%	19,1%	7,7%	6,9%
Náhrady mzdy	694	830	1 032	1 114	1 201	1 266	1 368
Přímé náklady	7 240	8 536	10 240	11 058	12 170	13 078	13 991
Sociální požitky celkem	220	235	280	289	318	321	339
příspěvky na stravování	92	131	146	155	169	184	194
Mzdy + soc. pož.bez přísp.na strav.	7 368	8 640	10 374	11 192	12 319	13 215	14 136
Podíl přísp.na strav. na mzdách + soc. pož.bez přísp.na strav.	0,0123	0,0149	0,0139	0,0137	0,0135	0,0137	0,0135
Maximální podíl příspěvku na hodnotě stravenky	55,00%	55,00%	55,00%	55,00%	55,00%	55,00%	55,00%
Odhadovaný vykázaný podíl příspěvku na hodnotě jídla	30,00%	30,00%	30,00%	30,00%	30,00%	30,00%	30,00%
Maximální podíl příspěvku na hodnotě jídla	70,00%	70,00%	70,00%	70,00%	70,00%	70,00%	70,00%
Maximální stravné na 8hodinovou směnu	36	41	65	48	64	65	66
Max.stravné/mzda	0,0055	0,0053	0,0071	0,0052	0,0058	0,0055	0,0052
Odhad velikosti trhu a kantýn (tis. Kč) dle ČSÚ	14 879 111	21 009 167	23 390 891	24 605 494	26 044 058	27 521 272	28 612 975

Predikce pro	2010			2012			
Položka	Stravenky	Závodní stravov	Celkem	Stravenky	Závodní stravov	Celkem	Stravenky
Počet zaměstnanců celkem	4 019	4 019	4 019	3 990	3 990	3 990	4 079 264
Počet osob účastných sys.zam.strav	1 300 000	1 840 000	3 140 000	1 290 391	1 826 399	3 116 790	1 300 000
Průměrný měs.příspěvek/zaměstnanec vč.dovolené	259	259	259	239	239	239	241
Průměrný měs.příspěvek/osoba v systému zam.strav./odprac.měs.							
Podíl příspěvku na hodnotě jídla							
Podíl příspěvku na hodnotě stravenky	57,47%	57,47%	57,47%	57,47%	57,47%	57,47%	58,78%
Příplatek % z průměrné ceny stravenky							
Velikost trhu dle dat ČSÚ							
Velikost trhu dle dat APROPOS, přepočteno	16 000	21 100	37 100				17 000
Velikost trhu (mil. Kč), finál.odhad	16 000	21 100	37 100				17 000
Příspěvky na stravování	9 196	12 127	21 323				9 993

Hodnota jídel

Odhad velikosti trhu stravenek a kantýn (tis. Kč) dle ČSÚ

Rok	2001	2002	2003	2004	2005	2006	2007
Počet obyvatel (tis.)	10 206	10 203	10 211	10 221	10 251	10 287	10 381
Zaměstnanci	4 014	4 002	3 922	3 914	4 001	4 048	4 125
Zaměstnaní	4 728	4 765	4 733	4 707	4 764	4 828	4 922
Míra růstu HDP (v b.c.)	7,94%	4,41%	4,80%	8,97%	6,61%	7,59%	9,32%
HDP v b.c. (mil. Kč)	2 568 309	2 681 644	2 810 382	3 062 444	3 264 931	3 512 798	3 840 117
HDP/obyvatele	251 636	262 822	275 219	299 635	318 496	341 473	369 913
Průměrné mzdy/měsíc	13 658	14 494	15 361	16 560	17 647	18 560	19 594
Míra růstu průměrné mzdy	8,2%	6,1%	6,0%	7,8%	6,6%	5,2%	5,6%
Náhrady mzdy	1 570	1 676	1 760	1 911	1 949	1 980	2 260
Přímé náklady	15 228	16 170	17 121	18 471	19 596	20 540	21 854
Sociální požitky celkem	402	416	416	443	528	561	670
příspěvky na stravování	207	224	217	229	243	258	328
Mzdy + soc. pož.bez přísp.na strav.	15 423	16 362	17 320	18 685	19 881	20 843	22 196
Podíl přísp.na strav. na mzdách + soc. pož.bez přísp.na strav.	0,0132	0,0135	0,0124	0,0121	0,0121	0,0122	0,0146
Maximální podíl příspěvku na hodnotě stravenky	55,00%	55,00%	55,00%	55,00%	55,00%	55,00%	55,00%
Odhadovaný vykázaný podíl příspěvku na hodnotě jídla	30,00%	30,00%	30,00%	30,00%	30,00%	30,00%	30,00%
Maximální podíl příspěvku na hodnotě jídla	70,00%	70,00%	70,00%	70,00%	70,00%	70,00%	70,00%
Maximální stravné na 8hodinovou směnu	67	69	70	69	69	69	69
Max.stravné/mzda	0,0049	0,0048	0,0046	0,0042	0,0039	0,0037	0,0035
Odhad velikosti trhu a kantýn (tis. Kč) dle ČSÚ	30 463 325	32 871 357	31 203 904	32 868 432	35 646 875	38 296 559	49 613 436

Predikce pro	2014		2017			2018	
	Závodní stravov	Celkem	Stravenky	Závodní stravov	Celkem	Stravenky	Závodní stravov
Položka							
Počet zaměstnanců celkem	4 079 264	4 079 264	4 328	4 328	4 328	4 374 500	4 374 500
Počet osob účastných sys.zam.strav	1 840 000	3 140 000	1 379	1 952	3 331	1 548 454	1 773 000
Průměrný měs.příspěvek/zaměstnanec vč.dovolené	241	241	263	263	263	246	246
Průměrný měs.příspěvek/osoba v systému zam.strav./odprac.měs.							
Podíl příspěvku na hodnotě jídla							
Podíl příspěvku na hodnotě stravenky	58,78%	58,78%	58,78%	58,78%	58,78%	58,78%	58,78%
Příplatek % z průměrné ceny stravenky						26,19%	26,19%
Velikost trhu dle dat ČSÚ							
Velikost trhu dle dat APROPOS, přepočteno			17 000			23 572	28 162
Velikost trhu (mil. Kč), finál.odhad			17 000			23 572	28 162
Příspěvky na stravování			9 993			13 856	16 554

Hodnota jídel

Odhad velikosti trhu stravenek a kantýn (tis. Kč) dle ČSÚ

Rok	2008	2009	2010	2011	2012	2013	2014
Počet obyvatel (tis.)	10 468	10 507	10 533	10 505	10 516	10 512	10 538
Zaměstnanci	4 196	4 107	4 019	3 993	3 990	4 055	4 079
Zaměstnaní	5 002	4 934	4 885	4 872	4 890	4 937	4 974
Míra růstu HDP (v b.c.)	4,79%	-2,33%	0,82%	1,80%	0,65%	0,94%	5,26%
HDP v b.c. (mil. Kč)	4 024 117	3 930 409	3 962 464	4 033 755	4 059 912	4 098 128	4 313 789
HDP/obyvatele	384 438	374 082	376 203	383 968	386 065	389 837	409 345
Průměrné mzdy/měsíc	20 778	20 800	21 496	22 014	22 528	22 415	23 076
Míra růstu průměrné mzdy	6,0%	0,1%	3,3%	2,4%	2,3%	-0,5%	2,9%
Náhrady mzdy	2 445	2 505	2 453	2 426	2 561	2 636	2 677
Přímé náklady	23 223	23 305	23 949	24 439	25 089	25 051	25 753
Sociální požitky celkem	499	413	534	430	424	424	424
příspěvky na stravování	271	263	259	249	239	240	241
Mzdy + soc. pož.bez přísp.na strav.	23 451	23 455	24 224	24 620	25 274	25 235	25 936
Podíl přísp.na strav. na mzdách + soc. pož.bez přísp.na strav.	0,0114	0,0111	0,0106	0,0100	0,0094	0,0094	0,0092
Maximální podíl příspěvku na hodnotě stravenky	55,00%	55,00%	55,00%	55,00%	55,00%	55,00%	55,00%
Odhadovaný vykázaný podíl příspěvku na hodnotě jídla	30,00%	30,00%	30,00%	30,00%	30,00%	30,00%	30,00%
Maximální podíl příspěvku na hodnotě jídla	70,00%	70,00%	70,00%	70,00%	70,00%	70,00%	70,00%
Maximální stravné na 8hodinovou směnu	69	72	73	74	76	79	80
Max.stravné/mzda	0,0033	0,0035	0,0034	0,0034	0,0034	0,0035	0,0035
Odhad velikosti trhu a kantýn (tis. Kč) dle ČSÚ	41 692 891	39 604 783	38 169 322	36 455 015	34 961 535	35 685 587	36 047 093

Predikce pro	Celkem	2019		
		Stravenky	Závodní stravov	Celkem
Položka				
Počet zaměstnanců celkem	4 374 500	4 396 899	4 396 899	4 396 899
Počet osob účastných sys.zam.strav	3 321 454	1 620 000	1 730 000	3 350 000
Průměrný měs.příspěvek/zaměstnanec vč.dovolené	246	596	159	370
Průměrný měs.příspěvek/osoba v systému zam.strav./odprac.měs.		853	227	530
Podíl příspěvku na hodnotě jídla		40,43%	14,00%	28,53%
Podíl příspěvku na hodnotě stravenky	58,78%	55,00%	14,00%	33,39%
Příplatek % z průměrné ceny stravenky	26,19%	26,19%	26,19%	26,19%
Velikost trhu dle dat ČSÚ		27 626	30 848	58 474
Velikost trhu dle dat APROPOS, přepočteno	51 734	27 635	30 793	58 428
Velikost trhu (mil. Kč), finál.odhad	51 734	27 635	30 793	58 428
Příspěvky na stravování	30 410	15 199	4 311	19 510
Hodnota jídel		37 594	30 793	68 387

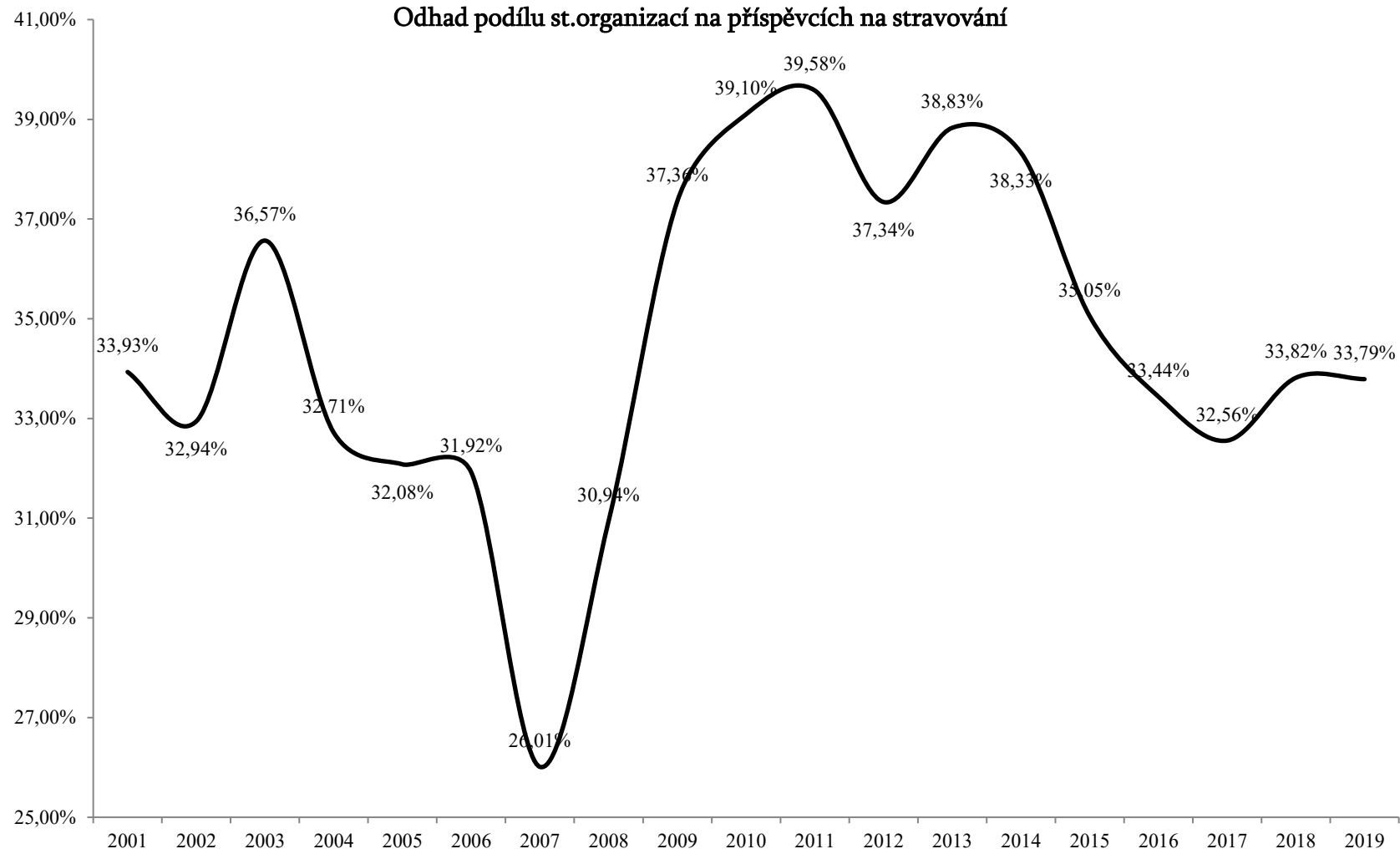
Odhad velikosti trhu stravenek a kantýn (tis. Kč) dle ČSÚ

Rok	2015	2016	2017	2018	2019
Počet obyvatel (tis.)	10 554	10 579	10 610	10 626	10 641
Zaměstnanci	4 168	4 257	4 328	4 396	4 416
Zaměstnaní	5 042	5 139	5 222	5 294	5 301
Míra růstu HDP (v b.c.)	6,54%	3,86%	5,90%	5,41%	5,60%
HDP v b.c. (mil. Kč)	4 595 783	4 773 240	5 055 029	5 328 738	5 627 000
HDP/obyvatele	435 461	451 207	476 438	501 461	528 789
Průměrné mzdy/měsíc	23 847	24 874	26 479	31 868	34 201
Míra růstu průměrné mzdy	3,3%	4,3%	6,5%	20,4%	7,3%
Náhrady mzdy	2 781	2 913	3 156	3 727	4 007
Přímé náklady	26 629	27 786	29 635	35 517	38 113
Sociální požitky celkem	413	409	433	443	450
příspěvky na stravování	245	246	263	310	329
Mzdy + soc. pož.bez přísp.na strav.	26 797	27 949	29 805	35 650	38 234
Podíl přísp.na strav. na mzdách + soc. pož.bez přísp.na strav.	0,0091	0,0087	0,0087	0,0087	0,0086
Maximální podíl příspěvku na hodnotě stravenky	55,00%	55,00%	55,00%	55,00%	55,00%
Odhadovaný vykázaný podíl příspěvku na hodnotě jídla	30,00%	30,00%	28,00%	28,00%	28,00%
Maximální podíl příspěvku na hodnotě jídla	70,00%	70,00%	70,00%	70,00%	70,00%
Maximální stravné na 8hodinovou směnu	82	70	72	78	82
Max.stravné/mzda	0,0034	0,0028	0,0027	0,0024	0,0024
Odhad velikosti trhu a kantýn (tis. Kč) dle ČSÚ	37 439 920	38 395 927	44 712 957	53 568 771	57 050 171

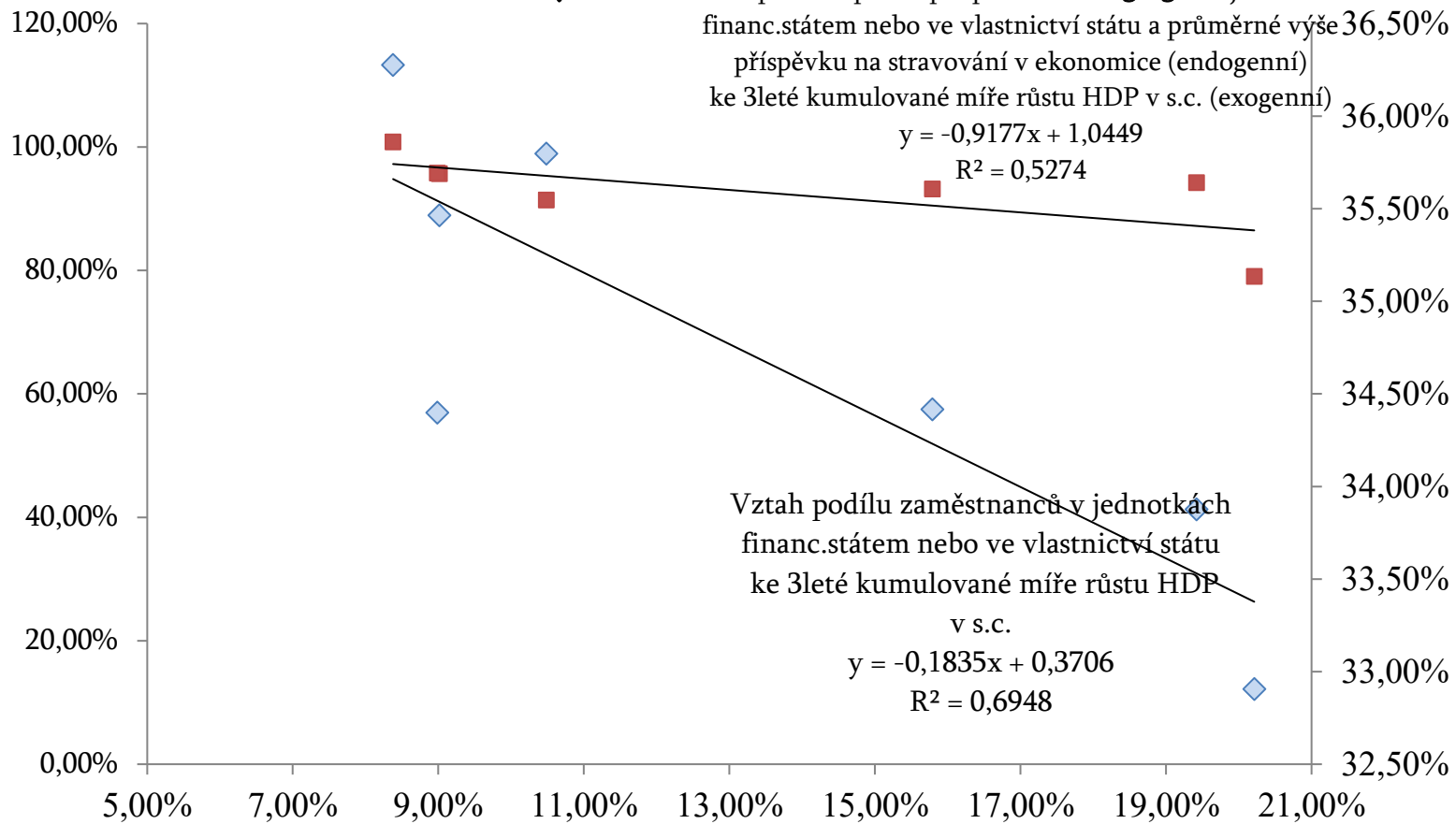
Predikce pro
Položka
Počet zaměstnanců celkem
Počet osob účastných sys.zam.strav
Průměrný měs.příspěvek/zaměstnanec vč.dovolené
Průměrný měs.příspěvek/osoba v systému zam.strav./odprac.měs.
Podíl příspěvku na hodnotě jídla
Podíl příspěvku na hodnotě stravenky
Příplatek % z průměrné ceny stravenky
Velikost trhu dle dat ČSÚ
Velikost trhu dle dat APROPOS, přepočteno
Velikost trhu (mil. Kč), finál.odhad
Příspěvky na stravování

Hodnota jídel

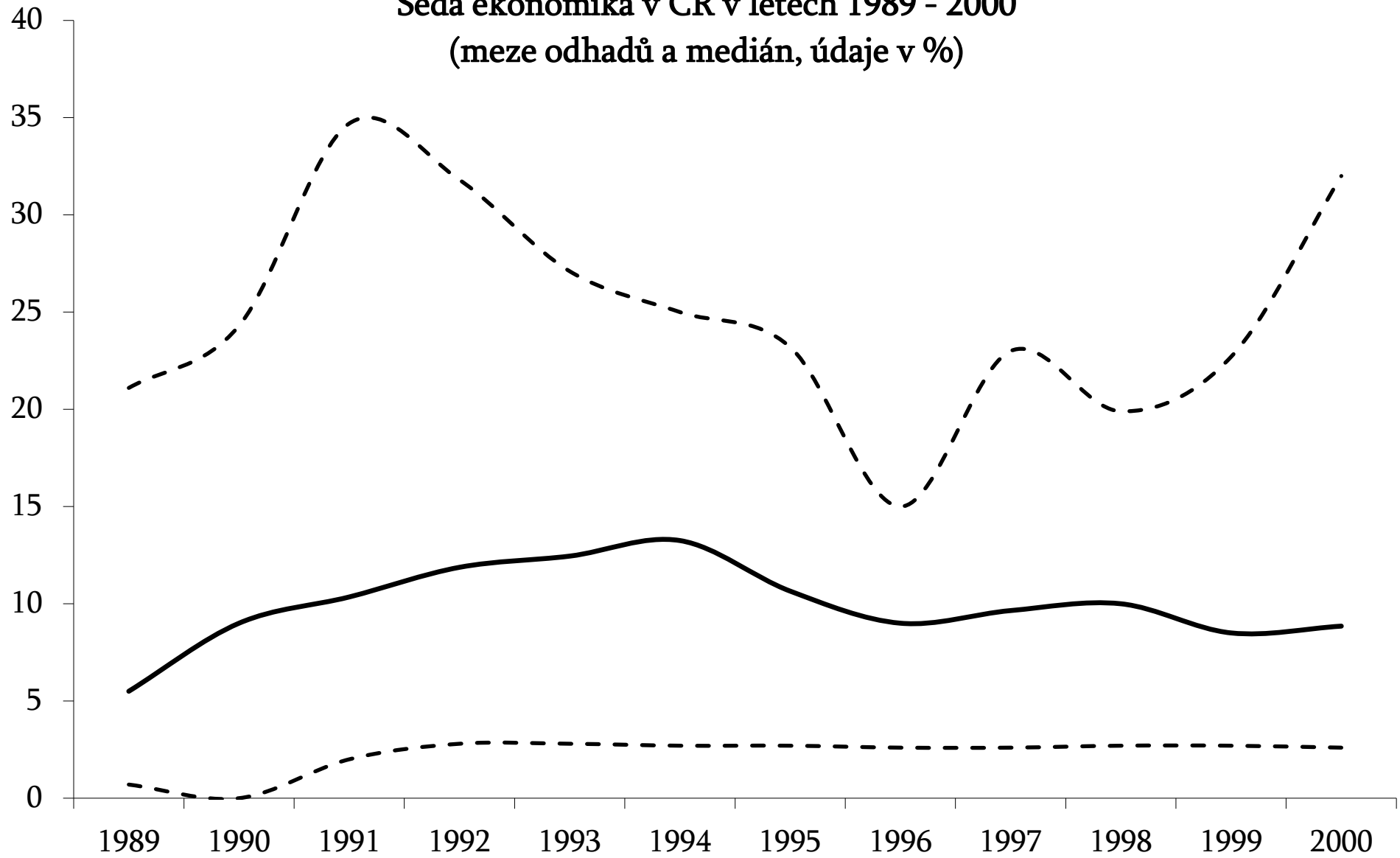
Odhad podílu st.organizací na příspěvcích na stravování



Některé vztahy st.sektoru v oblasti zaměstnávání k makroagregátům



Šedá ekonomika v ČR v letech 1989 - 2000
(meze odhadů a medián, údaje v %)



Rozsah stínové ekonomiky není-li uvedeno jinak, v mil. Kč	Pohostinství, ubytování			Obchod, opravy		Ekonomika celkem		in Fassmann, 2007
	1998	2000	2002	1998	2000	1998	2000	
Produkce	66 089	86 215	103 576	1 931 917	2 177 355			
Podhodnocení produkce	6 495	7 491		25 532	26 720			
Podíl	9,83%	8,69%		1,32%	1,23%			
Výkonová spotřeba + prodané zboží	49 921	53 950		1 915 750	2 146 300			
Nadhodnocení nákladů	-2 077	-2 375		-5 677	-6 807			
Podíl	-4,16%	-4,40%		-0,30%	-0,32%			
Přidaná hodnota	16 167	32 265		167 388	193 829	1 812 831	1 983 446	
Skrytá přidaná hodnota	8 572	9 866		31 209	33 527	91 041	95 394	
Podíl	53,02%	30,58%		18,64%	17,30%	5,02%	4,81%	
Mzdy	7 309	9 535		63 092	71 107			
Černé mzdy	576	751		3 821	4 306			
Podíl (černé mzdy/mzdy, resp. nevykázané ON/ON)	7,88%	7,88%		6,06%	6,06%			
Spropitné	1 540	2 009	2 414					
Část stínové ekonomiky, kterou řeší zam.strav.								
spropitné + podhodnocení produkce	8 035	9 500		25 532	26 720			
v % z tržeb	12,16%	11,02%		1,32%	1,23%			
po přepočtu na medián odhadů SE	24,21%	20,28%		2,63%	2,26%			
černé mzdy v % z mezd celkem	7,88%	7,88%		6,06%	6,06%			
po přepočtu na medián odhadů SE	15,69%	14,50%		12,06%	11,14%			
Nadhodnocení nákladů v % z tržeb	3,14%	2,75%		0,29%	0,31%			

Rok	Počet odhadů	Min. odhad (% HDP)	Max. odhad (% HDP)	Střed intervalu	Medián	Interval odhadů stínové ekonomiky v ČR v %													
						Jednotlivé odhady													
1989	9	0,7	21,1	10,9	5,5	0,7	2,6	3,4	6	5	6	10	21,1						
1990	19	0	24,3	12,15	9	0,8	2,6	3,5	6,4	9	11,5	7,6	12,9	6,75	10,7	18	24,3	10	
1991	17	2	34,7	18,35	10,35	23,8	18	10,7	9,4	12,9	9,2	11,5	13,4	2	2,8	3,7	10		
1992	16	2,8	31,8	17,3	11,875	31,7	15,2	18	10,7	12,25	12,9	9,2	11,5	13,4	3,7	2,8	5,1		
1993	29	2,8	27,1	14,95	12,45	2,8	3,7	6,4	8	13,4	11,5	12,5	12,5	12,5	16,9	12,4	6,1	19,9	31,8
1994	19	2,7	25	13,85	13,25	24,5	24	22	5,5	17,6	14	15	12,5	14,5	7,9	2,7	3,6	5,2	7,5
1995	12	2,7	23,2	12,95	10,65	2,7	3,6	10	14,5	18	11,3	8,6	22						
1996	11	2,6	15	8,8	9	11,7	12,5	12,7	9	9,6	6,4	6,1	3,4	2,6					
1997	10	2,6	23	12,8	9,65	2,6	3,5	6,6	10,1	9,2	13,6	15,4	23						
1998	17	2,7	19,9	11,3	10	18,1	15	11	12,5	11,9	7,9	10	8,4	5,2	3,5	2,7			
1999	11	2,7	22,7	12,7	8,5	32	17,5	20,6	2,7	3,5	6,5	8,5							
2000	12	2,6	32	17,3	8,85	32	21,9	17,5	11,6	7,7	10	6,6	3,5	3,7	2,6				

Finanční analýza pohostinství a maloobchodu

Zdroj: MPO

není-li uvedeno jinak, údaje v tis. Kč	2011	2012	2013	2014	2015	2016	2017	2018	Vážený průměr	Poměr k obratu	
Váhy								1			
Tržby za prodej vl.výrobnků a služeb											
Maloobchod kromě mot.vozidel	19 689 046	20 119 372	21 300 111	22 077 609	24 557 651	18 122 948	16 656 654	15 804 488	15 804 488	2,80%	
Stravování a pohostinství	5 099 421	5 217 126	5 354 291	5 581 142	5 812 525	5 975 021	6 330 857	6 352 916	6 352 916	92,62%	
Tržby za prodej zboží											
Maloobchod kromě mot.vozidel	387 923 073	406 538 340	348 431 625	456 978 139	473 797 932	469 459 184	515 804 477	548 041 338	548 041 338	97,20%	
Stravování a pohostinství	668 409	985 069	944 872	915 861	905 208	926 733	837 558	506 556	506 556	7,38%	
Celkem obrat											
Maloobchod kromě mot.vozidel	407 612 120	426 657 712	369 731 736	479 055 748	498 355 583	487 582 132	532 461 131	563 845 826	563 845 826	100,00%	
Stravování a pohostinství	5 767 830	6 202 195	6 299 163	6 497 003	6 717 733	6 901 754	7 168 415	6 859 472	6 859 472	100,00%	
Celkem produkce v nár.hospodářství (mil. Kč), dle ČSÚ	9 685 836	9 620 603	9 645 911	10 178 269	10 634 506	10 817 866	11 595 624	12 234 505	12 234 505	100,00%	
Přidaná hodnota											
Maloobchod kromě mot.vozidel	50 176 919	51 093 162	53 065 528	57 455 445	62 715 390	64 734 285	75 946 044	80 121 552	80 121 552	14,21%	
Stravování a pohostinství	2 435 443	2 261 813	2 280 039	2 418 396	2 406 599	2 044 022	2 804 878	2 866 939	2 866 939	41,80%	
Celkem HPH (mil. Kč), dle ČSÚ	3 640 335	3 648 512	3 668 332	3 898 599	4 095 112	4 235 992	4 235 992	4 794 030	4 794 030	39,18%	
Osobní náklady											
Maloobchod kromě mot.vozidel	30 678 823	32 429 455	32 151 070	34 284 718	35 967 440	38 591 018	43 330 228	47 713 804	47 713 804	8,46%	
Stravování a pohostinství	1 496 393	1 576 599	1 592 820	1 612 135	1 696 385	1 750 242	1 856 214	1 749 110	1 749 110	25,50%	
HV před zdaněním											
Maloobchod kromě mot.vozidel	8 356 999	5 911 576	4 563 254	4 897 631	10 929 451	13 421 495	19 120 588	21 622 407	21 622 407	3,83%	
Stravování a pohostinství	427 957	348 049	482 997	469 670	459 196	640 372	464 614	797 406	797 406	11,62%	
Daň									0		
Maloobchod kromě mot.vozidel	2 060 504	1 781 701	1 878 447	2 684 357	3 327 017	3 319 087	4 040 107	4 391 116	4 391 116	0,78%	
Stravování a pohostinství	81 312	68 509	91 769	89 237	87 247	121 671	102 496	151 507	151 507	2,21%	
Efektivní míra zdanění											
Maloobchod kromě mot.vozidel	24,66%	30,14%	41,16%	54,81%	30,44%	24,73%	21,13%	20,31%	20,31%		
Stravování a pohostinství	19,00%	19,68%	19,00%	19,00%	19,00%	19,00%	22,06%	19,00%	19,00%		
	2011	2012	2013	2014	2015	2016	2017	2018	Průměr		
Struktura útraty stravenek	Sazba DPH	Sazba DPH	Sazba DPH	Sazba DPH	Sazba DPH	Sazba DPH	Sazba DPH	Sazba DPH	Sazba DPH	Podíl	
Stravování a pohostinství	20,00%	20,00%	21,00%	21,00%	21,00%	15,00%	15,00%	15,00%	15,00%	60,79%	
Potraviny v maloobchodě	10,00%	14,00%	15,00%	15,00%	15,00%	15,00%	15,00%	15,00%	15,00%	39,21%	
Vážený průměr	16,08%	17,65%	18,65%	18,65%	18,65%	15,00%	15,00%	15,00%	15,00%		
Průměrné osobní náklady/zaměstnanec											
Maloobchod kromě mot.vozidel							465	465	465		
Stravování a pohostinství							286	286	286		

Statistika ČSÚ

Stravování a pohostinství (CZ-NACE 56)

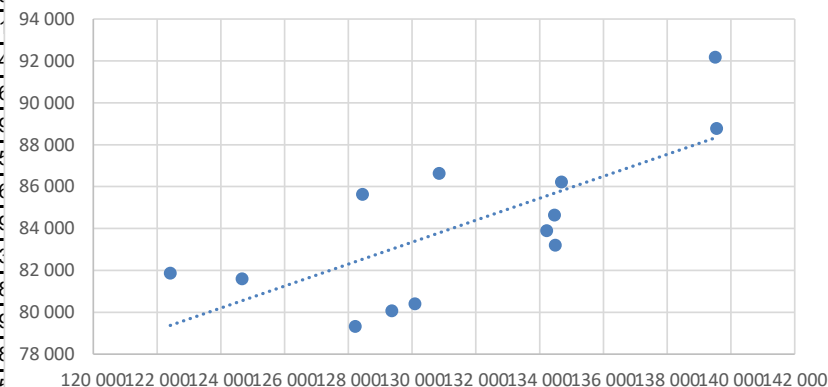
Právnícké a fyzické osoby

Food and beverage service activities (CZ-NACE 56)

Non-financial corporations and households

Ukazatel	Měřicí jednotka	Rok / Year														
		2005	2006	2007	2008	2009	2010	2011	2012	2013	2014	2015	2016	2017	2018e	2019e
Počet aktivních podniků		49 537	48 801	47 243	48 294	50 918	51 405	51 329	51 537	50 221	50 390	49 909	50 994	48 778	48 900	49 000
Počet zaměstnaných osob celkem ve fyzických osobách	osoby	128 446	124 668	122 415	130 852	139 509	134 688	134 221	134 467	128 216	129 363	130 091	134 494	139 551		
z toho prům. evid. počet zaměstnanců ve fyzických osobách	osoby	88 007	85 685	84 949	90 857	96 375	90 457	89 099	88 238	83 678	83 366	84 294	87 129	92 031		
Průměrný evidenční počet zaměstnanců - přepočtený	osoby	85 638	81 600	81 872	86 638	92 187	86 228	83 896	84 648	79 332	80 078	80 405	83 200	88 780	91 009	92 841
Průměrná hrubá měsíční mzda na 1 fyzickou osobu	Kč	8 593	9 226	9 741	10 294	9 848	10 347	10 658	10 849	11 143	11 504	12 271	13 053	14 999		
Průměrná hrubá měsíční mzda na 1 přepočtenou osobu	Kč	8 831	9 688	10 107	10 796	10 295	10 854	11 319	11 309	11 754	11 977	12 865	13 669	15 549		
Výnosy celkem	mil. Kč	98 005	99 456	105 035	101 813	100 087	94 829	95 882	92 632	91 781	94 960	100 991	110 523	134 788	143 222	159 159
z toho tržby celkem	mil. Kč	93 991	95 255	100 858	97 472	96 959	94 829	95 882	92 632	91 781	94 960	100 991	110 523	134 788	143 222	152 791
z toho výkony vč. obchodní marže	mil. Kč	85 753	84 907	94 617	84 588	84 739	85 753	84 907	94 617	84 588	84 739	85 753	84 907	94 617	84 588	84 739
Náklady celkem	mil. Kč	95 931	96 799	102 347	99 144	97 911	95 931	96 799	102 347	99 144	97 911	95 931	96 799	102 347	99 144	97 911
z toho spotřeba materiálu a energie a náklady na služby	mil. Kč	62 926	61 813	68 786	57 707	58 294	62 926	61 813	68 786	57 707	58 294	62 926	61 813	68 786	57 707	58 294
z toho osobní náklady	mil. Kč	12 962	13 581	14 495	15 319	15 116	12 962	13 581	14 495	15 319	15 116	12 962	13 581	14 495	15 319	15 116
z toho mzdy bez OON	mil. Kč	9 075	9 486	9 930	11 224	11 389	9 075	9 486	9 930	11 224	11 389	9 075	9 486	9 930	11 224	11 389
Přidaná hodnota	mil. Kč	22 827	23 094	25 831	26 882	26 445	22 827	23 094	25 831	26 882	26 445	22 827	23 094	25 831	26 882	26 445
Výsledek hospodaření po zdanění	mil. Kč	2 075	2 657	2 688	2 668	2 176	2 075	2 657	2 688	2 668	2 176	2 075	2 657	2 688	2 668	2 176
Aktiva netto	mil. Kč	.	.	.	59 043	63 789	.	.	.	59 043	63 789	.	.	.	59 043	63 789
z toho dlouhodobý hmotný majetek v zůstatkové ceně	mil. Kč	.	.	.	32 542	36 513	.	.	.	32 542	36 513	.	.	.	32 542	36 513
z toho zásoby	mil. Kč	.	.	.	4 244	4 548	.	.	.	4 244	4 548	.	.	.	4 244	4 548
Pasiva	mil. Kč	.	.	.	59 043	63 789	.	.	.	59 043	63 789	.	.	.	59 043	63 789
z toho vlastní kapitál	mil. Kč	.	.	.	18 109	18 198	.	.	.	18 109	18 198	.	.	.	18 109	18 198
Pořízení dlouhodobého majetku	mil. Kč	.	.	.	6 604	5 629	.	.	.	6 604	5 629	.	.	.	6 604	5 629

Název grafu



Výsledek hospodaření před daní 19 %/tržby	2,73%	3,44%	3,29%	3,38%	2,77%	3,07%	3,72%	2,99%	2,85%	4,02%	5,58%	5,95%	7,12%		
Osobní náklady/tržby	13,79%	14,26%	14,37%	15,72%	15,59%	16,55%	16,43%	17,75%	17,46%	17,49%	17,69%	17,78%	18,67%	19,65%	19,48%
Osobní náklady/přepočtený evidenční počet zaměstnanců	151,36	166,44	177,04	176,81	163,97	174,71	180,15	186,01	192,38	198,32	213,11	227,87	272,08	296,8	320,59
Míra růstu HDP		7,59%	9,32%	4,79%	-2,33%	0,82%	1,80%	0,65%	0,94%	5,26%	6,54%	3,86%	5,90%	5,41%	5,60%

Poznámka: Finanční ukazatele jsou uváděny v běžných cenách, stavové ukazatele jsou k 31.12.

e = odhad

Maloobchod s převahou potravin, nápojů a tabákových výrobků v nespecializovaných prodejnách (CZ-NACE 47.11)

Právnícké a fyzické osoby

Retail sale in non-specialised stores with food, beverages or tobacco predominating (CZ-NACE 47.11)

Non-financial corporations and households

Ukazatel	Měřicí jednotka
Počet zaměstnaných osob celkem ve fyzických osobách	osoby
z toho průměrný evidenční počet zaměstnanců ve fyzických osobách	osoby
Průměrný evidenční počet zaměstnanců - přepočtený	osoby
Průměrná hrubá měsíční mzda na 1 fyzickou osobu	Kč
Průměrná hrubá měsíční mzda na 1 přepočtenou osobu	Kč
Výnosy celkem	mil. Kč
z toho tržby celkem	mil. Kč
z toho z toho tržby za zboží	mil. Kč
výkony vč. obchodní marže	mil. Kč
Náklady celkem	mil. Kč
z toho spotřeba materiálu a energie a náklady na služby	mil. Kč
osobní náklady	mil. Kč
z toho mzdy bez OON	mil. Kč
Obchodní marže	mil. Kč
Podíl obchodní marže na tržbách za zboží	%
Přidaná hodnota	mil. Kč
Výsledek hospodaření po zdanění	mil. Kč

Výsledek hospodaření před daní 19 %/tržby
Osobní náklady/tržby
Osobní náklady/přepočtený evidenční počet zaměstnanců

Rok / Year								2018	2019
2010	2011	2012	2013	2014	2015	2016	2017		
126 161	139 329	140 670	141 503	143 622	144 866	144 955	140 896		
99 534	100 795	100 579	100 035	100 667	101 175	100 840	98 751		
92 304	92 994	93 637	91 034	93 076	93 657	93 533	91 584		
16 083	16 797	17 109	17 385	17 734	18 444	19 539	21 084		
17 343	18 206	18 377	19 104	19 180	19 925	21 066	22 734		
339 722	357 453	362 964	369 212	384 237	391 475	400 666	423 398		
333 168	350 545	356 681	362 152	377 628	384 996	394 988	416 587		
315 805	331 562	337 073	341 219	354 951	363 273	377 551	400 918		
87 838	93 441	94 600	95 736	100 151	102 527	106 956	118 826		
334 239	350 681	357 519	366 033	378 351	376 875	388 711	406 061		
44 861	47 469	48 529	48 075	48 925	48 141	50 664	53 811		
27 073	28 735	29 357	29 396	30 266	31 302	33 342	36 707		
19 210	20 316	20 649	20 869	21 422	22 393	23 644	24 985		
69 556	73 418	74 041	73 829	76 564	79 808	88 884	102 469		
22,0	22,1	22,0	21,6	21,6	22,0	23,5	25,6		
42 977	45 972	46 071	47 662	51 226	54 386	56 292	65 016		
5 483	6 771	5 445	3 179	5 886	14 600	11 955	17 337		

2,03%	2,38%	1,88%	1,08%	1,92%	4,68%	3,74%	5,14%		
8,13%	8,20%	8,23%	8,12%	8,01%	8,13%	8,44%	8,81%		
293,3	308,99	313,52	322,91	325,17	334,22	356,47	400,8	502,21	548,63

Poznámka: Finanční ukazatele jsou uváděny v běžných cenách.

Stravování a pohostinství (CZ-NACE 56)^{*)}

Food and beverage service activities (CZ-NACE 56)^{*)}

Rok / Čtvrtletí	Průměrný evidenční počet zaměstnanců ve fyz. os.	Mzdy (bez ostatních osobních nákladů)	Průměrná hrubá měsíční mzda na 1 fyz. os.	Tržby celkem	Výkony vč. obchodní marže
	osoby	mil. Kč	Kč	mil. Kč	mil. Kč
Year / Quarter	Average registered number of employees (actual persons)	Wages (excl. other personnel expenses)	Average monthly gross wage per actual person	Sales, total	Outputs, incl. trade margin
	persons	CZK mil.	CZK	CZK mil.	CZK mil.

2010	85 061	10 993	10 770	88 613	79 727
2011	87 933	11 140	10 557	90 943	80 829
2012	87 978	11 445	10 840	88 869	78 799
2013	82 804	11 117	11 189	87 361	78 234
2014	83 424	11 512	11 499	90 794	80 869
2015	84 091	12 383	12 272	96 874	86 099
2016	87 092	13 639	13 050	106 715	95 015
2017	91 530	16 517	15 038	129 591	113 366
2018	93 828	18 524	16 452	137 700	121 113
2019	95 716	20 411	17 768	153 022	135 438

2010	I	84 591	2 668	10 514	19 971	18 018
	II	85 218	2 713	10 612	22 255	20 084
	III	85 243	2 740	10 715	22 793	20 650
	IV	85 191	2 872	11 238	23 593	20 976
2011	I	86 790	2 664	10 230	20 733	18 107
	II	88 689	2 787	10 474	23 438	20 749
	III	88 334	2 834	10 693	22 947	20 683
	IV	87 917	2 856	10 828	23 826	21 289
2012	I	86 785	2 760	10 603	20 262	17 880
	II	88 477	2 858	10 766	23 278	20 215
	III	88 750	2 891	10 857	22 438	20 194
	IV	87 902	2 936	11 133	22 890	20 510
2013	I	82 278	2 665	10 798	19 351	17 385
	II	82 976	2 758	11 079	21 702	19 868
	III	83 703	2 825	11 252	23 067	20 224
	IV	82 259	2 869	11 625	23 241	20 757
2014	I	82 132	2 780	11 284	20 050	17 761
	II	83 604	2 871	11 448	23 140	20 657
	III	83 882	2 892	11 492	23 193	20 934
	IV	84 079	2 968	11 767	24 411	21 516
2015	I	82 320	2 928	11 858	20 203	18 363
	II	84 450	3 077	12 143	24 484	21 826

	III	84 920	3 147	12 352	25 100	22 576
	IV	84 673	3 232	12 721	27 087	23 334
2016	I	84 985	3 241	12 710	22 449	20 278
	II	87 102	3 366	12 881	26 776	23 928
	III	87 889	3 458	13 115	27 864	24 460
	IV	88 395	3 574	13 479	29 626	26 349
2017	I	89 284	3 871	14 453	28 712	24 910
	II	91 525	4 125	15 023	33 455	29 426
	III	91 904	4 193	15 206	33 595	29 176
	IV	93 405	4 328	15 446	33 829	29 854
2018	I	92 555	4 419	15 913	29 382	25 637
	II	94 382	4 626	16 339	34 912	30 858
	III	94 088	4 685	16 599	36 137	31 544
	IV	94 287	4 793	16 946	37 269	33 074
2019	I	94 564	4 868	17 160	32 462	28 514
	II ¹⁾	96 122	5 106	17 707	38 617	34 300
	III ²⁾	96 043	5 155	17 890	40 465	35 586
odhad	IV	96 136	5 282	18 314	41 478	37 038

¹⁾ Data za roky 2010 - 2017 byla narovnána na roční data.

¹⁾ revidované údaje

²⁾ předběžné údaje

¹⁾ Data for 2010 - 2017 have be

¹⁾ Revised data.

²⁾ Preliminary data.

Spotřeba materiálu a energie a náklady na služby	Přidaná hodnota
mil. Kč	mil. Kč
<i>Consumed materials, energy, and services</i>	<i>Value added</i>
<i>CZK mil.</i>	<i>CZK mil.</i>

53 450	26 277
53 549	27 280
52 175	26 623
52 477	25 757
53 614	27 255
56 659	29 439
62 094	32 921
75 680	37 686
80 498	40 615
91 368	44 086

11 931	6 086
13 514	6 570
13 655	6 994
14 350	6 626
12 147	5 960
13 612	7 137
13 392	7 291
14 399	6 891
11 910	5 970
13 519	6 696
13 076	7 118
13 670	6 839
11 488	5 897
13 401	6 467
13 538	6 685
14 050	6 708
11 806	5 955
13 651	7 006
13 744	7 190
14 413	7 103
12 170	6 193
14 191	7 634

14 809	7 766
15 489	7 845
13 379	6 900
15 700	8 227
16 005	8 456
17 010	9 339
16 849	8 061
19 607	9 819
19 136	10 040
20 088	9 767
17 221	8 416
20 487	10 371
20 660	10 884
22 130	10 944
19 482	9 032
23 090	11 210
23 655	11 931
25 140	11 913

en harmonised with annual data.

Příspěvky na stravování 2019

Není-li uvedeno jinak, jsou všechny údaje v mil. Kč	Varianta - dotazníková data - střední				Varianta - dotazníková data - pesimistická				Varianta - dotazníková data - optimistická			
	Zdanění	Podíl, koef.	Základ	Fiskál.dopad	Zdanění	Podíl, koef.	Základ	Fiskál.dopa	Zdanění	Podíl, koef.	Základ	Fiskál.dopa
Fiskální efekty zdanění příspěvků na stravování												
Objem příspěvků na stravování			19 510				19 510				19 510	
Změna objemu příspěvků při zdanění 41,41%	41,41%	-3,22	-19 510		41,41%	-4,31	-19 510		41,41%	-2,11	-17 048	
Základ pro zdanění - příspěvky na stravování			0				0				2 462	
Výnos ze zdanění stravenek při zdanění 41,41%	41,41%			0	41,41%			0	41,41%			1 020
Kompensace zaměstnancům (náklady práce)		28,84%	-14 968			32,82%	-17 033			25,75%	-14 002	
Daň z kompenzace zaměstnancům za zrušení příspěvků na stravování	41,41%			-6 199	41,41%			-7 054	41,41%			-5 798
Změna příjmu zaměstnanců			20 804				19 594				20 351	
Změny struktury spotřeby												
Δ hodnoty utracených stravenek (příp.vč. zam.st.organizací) minus marže systému plateb		171,9%	-26 126		(1-5,46%)/5	171,9%	-26 126		(1-5,46%)/5	171,9%	-26 126	
Část stravenek utracených v restauracích (Δ)			-15 883				-16 490				-15 275	
Doplátky nad hodnotu stravenky			-5 724				-5 942				-5 505	
Bude se stravovat dále v restauracích (z původně utraceného v restauracích)		27,5%	5 931			27,5%	6 158			27,5%	5 704	
Zvýšení útrat v restauracích vlivem paušálu		6,76%	1 973			6,76%	1 325			6,76%	1 376	
Rozdíl - Δ (vykazovaných) tržeb v pohostinství			-13 702				-14 950				-13 700	
Δ spotřeby ve stravování a pohostinství			-13 702				-14 950				-13 700	
Pohostinství a stravování - tržby - Δ	100,00%	86,96%		-11 915	100,00%	86,96%		-13 000	100,00%	86,96%		-11 913
Pohostinství a stravování - tržby bez ON a zisků - Δ	100,00%	54,67%		-7 491	100,00%	54,67%		-8 174	100,00%	54,67%		-7 490
Pohostinství a stravování - osobní náklady - Δ	100,00%	22,17%		-3 038	100,00%	22,17%		-3 315	100,00%	22,17%		-3 038
Pohostinství a stravování - zisková marže - Δ	100,00%	9,65%		-1 323	100,00%	9,65%		-1 443	100,00%	9,65%		-1 322
Přesun spotřeby na obchod		38,80%	5 317			38,80%	5 801			38,80%	5 316	
Přesun spotřeby na jiné statky, neuvedený výše	100,00%		8 385	8 385	100,00%		9 149	9 149	100,00%		8 384	8 384
Změna objemu systémů zaměstnaneckého stravování			-27 635				-27 635				-27 635	
Společnosti poskytující stravenky - dopad strukt.změn do výběru DPH	100,00%	4,51%		-1 247	100,00%	4,51%		-1 247	21,00%	4,51%		-262
Δ osobních nákladů v pohostinství (mil. Kč)			-3 038,144				-3 314,846				-3 037,741	
Průměrné roční náklady práce na osobu a rok v pohostinství (tis. Kč)			320,586				320,586				320,586	
Dopady zavedení výdajového paušálu (oproti stávajícímu stavu)					střední					pesimistická		optimistická
Δ výnosů stravovacích zařízení (mil. Kč)					-13 702					-14 950		-13 700
Δ zaměstnanosti v pohostinství a stravování (tis. osob)					-9,477					-10,340		-9,476
Δ zisků stravovacích zařízení po zdanění (mil. Kč)		15,00%			0					0		0
Úspora zaměstnavatelů (mil. Kč)					14 968					17 033		14 002
Δ příjmů zaměstnanců (mil. Kč)					20 804					19 594		20 351

Příspěvky na stravování 2019

Není-li uvedeno jinak, jsou všechny údaje v mil. Kč	Varianta - dotazníková data - střední				Varianta - dotazníková data - pesimistická				Varianta - dotazníková data - optimistická			
	Zdanění	Podíl, koef.	Základ	Fiskál.dopad	Zdanění	Podíl, koef.	Základ	Fiskál.dopa	Zdanění	Podíl, koef.	Základ	Fiskál.dopa
Fiskální efekty zdanění příspěvků na stravování												
Objem příspěvků na stravování			19 510				19 510				19 510	
Změna objemu příspěvků při zdanění 41,41%	41,41%	-3,22	-19 510		41,41%	-4,31	-19 510		41,41%	-2,11	-17 048	
Základ pro zdanění - příspěvky na stravování			0				0				2 462	
Výnos ze zdanění stravenek při zdanění 41,41%	41,41%			0	41,41%			0	41,41%			1 020
Příjmy zaměstnanců v rámci výdajového paušálu	41,41%		71 414	-29 574	41,41%		71 414	-29 574	41,41%		71 414	-29 574
Kompenzace zaměstnancům (náklady práce)		28,84%	-14 968			32,82%	-17 033			25,75%	-14 002	
Daň z kompenzace zaměstnancům za zrušení příspěvků na stravování	41,41%			-6 199	41,41%			-7 054	41,41%			-5 798
Z toho: státní správa (z částky placené nad původní příspěvky)		30,00%		10 732		30,00%		10 988		30,00%		10 306
Změna příjmu zaměstnanců			20 804				19 594				20 351	
Změny struktury spotřeby												
Δ hodnoty utracených stravenek (příp.vč. zam.st.organizací) minus marže systému plateb		289,0%	-56 383		(1-3,50%)/3	289,0%	-56 383		(1-3,50%)/3	289,0%	-56 383	
Část stravenek utracených v restauracích (Δ)			-46 139				-46 747				-45 532	
Doplátky nad hodnotu stravenky			-5 724				-5 942				-5 505	
Bude se stravovat dále v restauracích (z původně utraceného v restauracích)		27,5%	14 237			27,5%	14 464			27,5%	14 010	
Zvýšení útrat v restauracích vlivem paušálu		6,76%	2 845			6,76%	1 325			6,76%	1 376	
Rozdíl - Δ (vykazovaných) tržeb v pohostinství a stravování			-34 781				-36 901				-35 651	
Δ spotřeby ve stravování a pohostinství			-34 781				-36 901				-35 651	
Pohostinství a stravování - tržby - Δ	100,00%	86,96%		-30 244	100,00%	86,96%		-32 088	100,00%	86,96%		-31 001
Pohostinství a stravování - tržby bez ON a zisků - Δ	100,00%	54,67%		-19 016	100,00%	54,67%		-20 175	100,00%	54,67%		-19 492
Pohostinství a stravování - osobní náklady - Δ	100,00%	16,94%		-5 892	100,00%	16,94%		-6 251	100,00%	16,94%		-6 039
Pohostinství a stravování - zisková marže - Δ	100,00%	9,82%		-3 414	100,00%	9,82%		-3 622	100,00%	9,82%		-3 500
Přesun spotřeby na obchod		38,80%	13 496			38,80%	14 319			38,80%	13 834	
Přesun spotřeby na jiné statky, neuvedený výše	100,00%		21 285	21 285	100,00%		22 582	22 582	100,00%		21 817	21 817
Změna objemu systémů zaměstnaneckého stravování			-27 635				-27 635				-27 635	
Společnosti poskytující stravenky - dopad strukt.změn do výběru DPH	100,00%	2,89%		-799	100,00%	2,89%		-799	21,00%	2,89%		-168
Δ osobních nákladů v pohostinství (mil. Kč)			-5 891,530				-6 250,625				-6 038,932	
Průměrné roční náklady práce na osobu a rok v pohostinství (tis. Kč)			320,586				320,586				320,586	

Dopady zavedení výdajového paušálu (oproti stávajícímu stavu)

Δ výnosů stravovacích zařízení (mil. Kč)	
Δ zaměstnanosti v pohostinství a stravování (tis. osob)	
Δ zisků stravovacích zařízení po zdanění (mil. Kč)	15,00%
Úspora zaměstnavatelů (mil. Kč)	
Δ příjmů zaměstnanců (mil. Kč)	

střední

-34 781
-18,377
0
14 968
20 804

pesimistická

-36 901
-19,498
0
17 033
19 594

optimistická

-35 651
-18,837
0
14 002
20 351