

UDÁLOSTI

Komentář



Kateřina PERKNEROVÁ
redaktorka

Minimum bude zřejmě málo

Chudoba se plíživě šíří z nízkopříjmových skupin obyvatelstva dál. Brzy může zasáhnout střední vrstvy. Není divu. Inflace dosahuje dvouciferných čísel, účty za energie jsou důvodem k infarktu a v košíku máte za stejné peníze stále menší objem potravin.

„Kombinace nejistot a opětovných problémů v dodávkách pro průmysl bude tlačit českou ekonomiku ke slabšímu růstu. Reálná mzda letos výrazně klesne, což bude mít negativní dopad na spotřebu domácností, a tím i na výkon hrubého domácího produktu (HDP) jako celku,“ komentuje situaci Radomír Jáč, hlavní ekonom Generali Investments. Letošní úroveň růstu HDP odhaduje na jedno procento, avšak dodává, že „nejistoty jsou výrazné“. To jsou temné vyhlídky zavánějící stagflací. Ví to i vláda, která od 1. dubna

„Otázka zní, zda vládní kroky zajistí, že velké procento domácností nespadne do insolvence.“

zvýšila částky životního a existenčního minima o deset procent. Důležité je to kvůli posuzování hmotné nouze a zjišťování nároku na některé sociální dávky, jež jsou

na obě minima navázány. Řeč je o 360 tisících příjemců, nikoli o několika tisících lidech na okraji.

Je otázka, zda tento přístup bude stačit. Piráti zatím neuspěli se svým návrhem na plošnou měsíční kompenzaci energetické drahoty ve výši 200 až 400 korun pro každou domácnost.

Předpokládám, že pravicový kabinet s mantrou adresné pomoci nakonec připustí i tuto debatu. Ministr průmyslu a obchodu Jozef Síkela (za STAN) sice správně argumentuje, že v ošemetné rozpočtové situaci není důvod zlepšovat dobře situovaným rodinám, ale otázka zní, zda dosavadní vládní kroky opravdu zajistí, že velké procento domácností nespadne do insolvence.

Není to navíc jediná věc, kterou kabinet musí řešit. Vyschnout by totiž mohl i pramen evropských dotací do Národního plánu obnovy, na jehož projekty chybějí tuzemské zdroje. To by byla pro ekonomiku další rána. A nezapomínejme, že na podzim jsou komunální a senátní volby a v lednu příštího roku prezidentské.

Víte, že?

Každý pracovní den v roce je v některém z regionálních Deníků vložena nějaká speciální příloha.



Načtete tento kód svým mobilním telefonem.

www.denik.cz/odeniku

Rodiče malých dětí čekají dva měsíce volna navíc

Sladit školní volno a vlastní dovolenou představuje pro mnohé rodiče těžko řešitelný rébus. Pomoci by měl návrh, podle něhož by si každý rodič mohl vybrat týden volna ročně navíc až do osmi let dítěte. A platit by měl již od srpna.

VILÉM JANOUŠ

Má to být šance pro rodiče užít si své rodičovství.

„Zejména samozivitelé a samoživitelky mají veliký problém pokrýt letní prázdniny svojí řádnou dovolenou. Existují i případy, kdy před prázdninami musí dát výpověď v práci, aby se přes léto mohli starat o své děti,“ vysvětlila návrh lidovecká poslankyně Marie Jílková.

Změna navazuje na směrnici Evropské unie a dva měsíce volna navíc by již od letošního srpna získali všichni rodiče v zaměstnaneckém poměru. Vybírat si ho pak budou moci třeba po dnech nebo po týdnech.

Tady ale vidí určité úskalí

projektová manažerka organizace Gender Studies Markéta Štěpánová. Návrh totiž počítá jen se zaměstnanými rodiči. „Nejsou tam uvedeny osoby samostatně výdělečně činné,“ vysvětlila. Cílem evropské směrnice je podpora návratu žen do práce a více zapojit otce do péče o děti. Štěpánová se však domnívá, že lidovecký návrh to nespěluje. „Spíše to vypadá, že by se otcové zapojili do výchovy dětí, až budou ve starším věku, kdy s nimi budou moc jet na hory,“ doplnila.

Méně kriticky k návrhu je šéf Českomoravské konfederace odborových svazů Josef Středula, který jej dokonce považuje za jeden z mála materiálů za poslední roky, který realisticky nahlíží na současnou situaci rodičů s malými dětmi. „Dnes mají školy dvacet až jednadvacet dnů volna, což je nekompatibilní s možnostmi rodičů v rámci dovolené. Proto návrh považují za

velmi dobrý a důležitý,“ řekl odborový předák.

Jílková uvedla, že lidovci věc konzultovali s velkými nadnárodními společnostmi, které nápad uvítaly. Avšak příliš nadšení neprojevují menší zaměstnavatelé. „Rodinu podporujeme, ale je třeba myslet i na to, aby se ještě více nekomplikovala situace firem. Ty mají na trhu práce, jak je dnes nastaven, už tak dost problémů se zajištěním kvalitních zaměstnanců k udržení výroby a z kvalitní nabídky v ostře konkurenčním prostředí,“ míní například předseda představenstva Asociace malých a středních podniků a živnostníků Josef Jaroš.

Domnívá se, že firmy na to budou muset pravděpodobně reagovat. „Dojde k navýšení ná-

kladů na pracovníky nutné k zástupu zaměstnanců z této zvýhodněné skupiny,“ vysvětlil. Návrh počítá s tím, že dva měsíce volna by se proplácely formou náhrady mzdy vyplácené zaměstnavatelem. Tyto platby budou zaměstnavatelům vráceny formou slev na odvedech na sociální pojištění.



Foto: Pixabay

Rýsuje se třetí nárůst penzí

dokončení ze str. 1

Nerudová zároveň upozornila, že starší lidé mají často náklady, které ostatní tolik neřeší. „Utrácejí daleko více peněz za léky. V případě, že by rostla cena i u nich, důchodce by to potom zasáhlo daleko více,“ připomněla.

Hlavní ekonom Trinity Bank Lukáš Kovanda si myslí, že by případná letošní druhá mimořádná valorizace nebyla tak vysoká jako ta předchozí. V ní zásluhová část penze narostla o 8,2 procenta. „Základní výměra 3900 korun, kterou mají všichni důchodci stejnou, se mimořádnou valorizací nenavýšuje,“ podotkl.

Seniorům může od jejich potíží s drahými energiemi částečně pomoci také příspěvek na bydlení. Mnohdy však ani netuší, že mají nárok o něj požádat. Často se potom o této možnosti dozvědí až ve chvíli, kdy se kvůli zhoršujícímu se zdraví rozhodnou požádat o příspěvek na péči.

„Ze mohli získat i příspěvek na bydlení, zjistí až dodatečně anebo ve chvíli, kdy mají problémy s úhradou nájmu a hrozí jim vystěhování,“ uvedl analytik iniciativy Za bydlení Jan Klusáček. Nárok na tento příspěvek má podle něj zhruba čtvrtina milionu důchodců, pobírá jej však pouze čtvrtina z nich.

Milostivé léto: Zmatky kolem počtu odpuštěných exekucí

Praha – Autoři milostivého léta kritizují statistiky, které akci zveřejnila včera Exekutorská komora ČR. Podle nich se při akci exekuce zbavilo 15 tisíc lidí a exekutoři zastavili 42 tisíc případů. Dlužníkům byly odpuštěny penále, úroky a další platby za 1,55 miliardy korun. Prezident komory Jan Mlynářčík uvedl, že ho překvapil nízký zájem dlužníků. Zastavených exekucí je pouze 3,2 procenta z 1,3 milionu případů, u kterých mohli dlužníci akci využít. Možnost opakování projektu je podle něj tak diskutabilní.

Předseda poslanců KDU-

ČSL Marek Výborný řekl, že předložená čísla jsou neúplná a nepočítají s řadou řízení, jejichž ukončení ještě není zanesené v evidenci. Exekutoři zveřejněním zkrácených dat chtějí podle něj relativizovat úspěch milostivého léta a pokusit se zabránit opakování akce, při které se dlužníci mohou zbavit exekucí na dluhy u veřejných institucí a státních či polostátních firem. Komora si ale za svými čísly stojí. Lidé, kteří se do milostivého léta zapojili, museli zaplatit původní dlužnou částku a 908 korun exekutorovi, aby se jejich řízení uzavřelo. (čtk)

INZERCE

DLUHOPISY E-FINANCE S VYSOKÝM VÝNOSEM

6%

ROČNÍ ÚROK

- ✓ Investice od 30 000 Kč
- ✓ Dvouleté dluhopisy
- ✓ Roční úrok 6 %
- ✓ Úrok vyplácen jednou ročně
- ✓ Možnost předčasného splacení

Objednání: www.e-finance.eu, +420 515 555 555

ČNB schvaluje prospekt dluhopisů pouze z hlediska toho, že splňuje normy, které ukládá nařízení (EU) 2017/1129. Konečné podmínky a prospekt dluhopisů schválený ČNB naleznete na www.e-finance.cz/dluhopisy-informace.

Propagační sdělení



Investice roku 2021

Skupina e-Finance více jak 20 let investuje do nemovitosti v atraktivních lokalitách České republiky. Díky tomu disponuje stabilním portfoliem, zejména nájemních nemovitostí, v hodnotě přesahující 1 miliardu korun. Portfolio investic najdete na www.e-finance.eu.

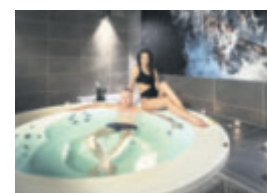


LUXUSNÍ UBYTOVÁNÍ S WELLNESS V BRNĚ

NOVÝ EFI SPA HOTEL**** SUPERIOR S WELLNESS, RESTAURACÍ A ŘEMESLNÝM PIVOVAREM

- Pobyt se snídaní a večeří
- Parkování v areálu
- Dobíjecí stanice na elektromobily
- Pivovar a restaurace v objektu
- Finská sauna o ploše 36 m²
- Vířivka pro 6 osob
- Hyperbarická komora OXYLIFE
- Odpočívárna v třípodlažní věžičce

www.efispahotel.cz
+420 515 557 500



EFI SPA Hotel
člen e-Finance Group